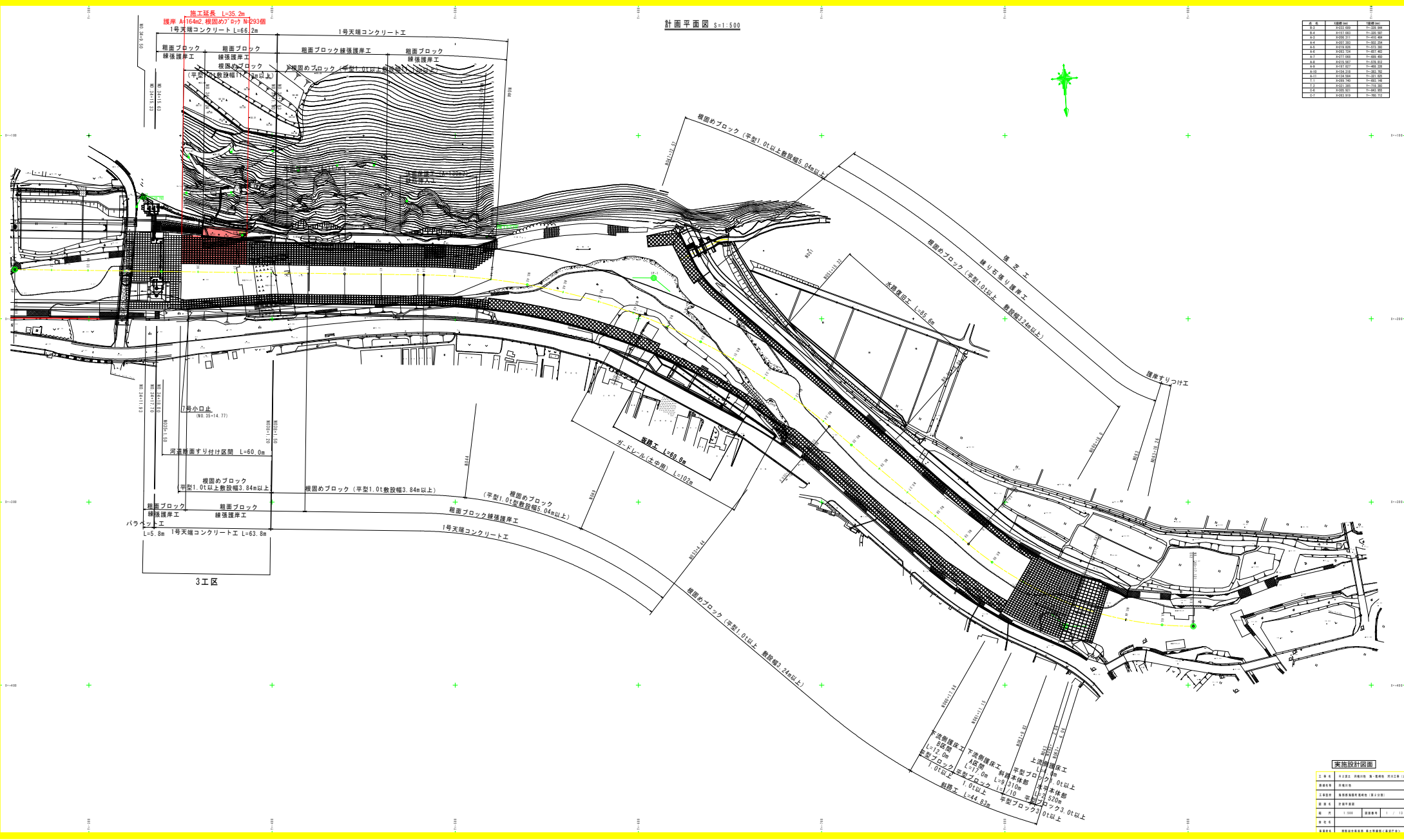


施工延長 L=35.2m
 残岸 A164m2, 根固め757 N293個
 1号天端コンクリート L=66.2m

計画平面図 S=1:500

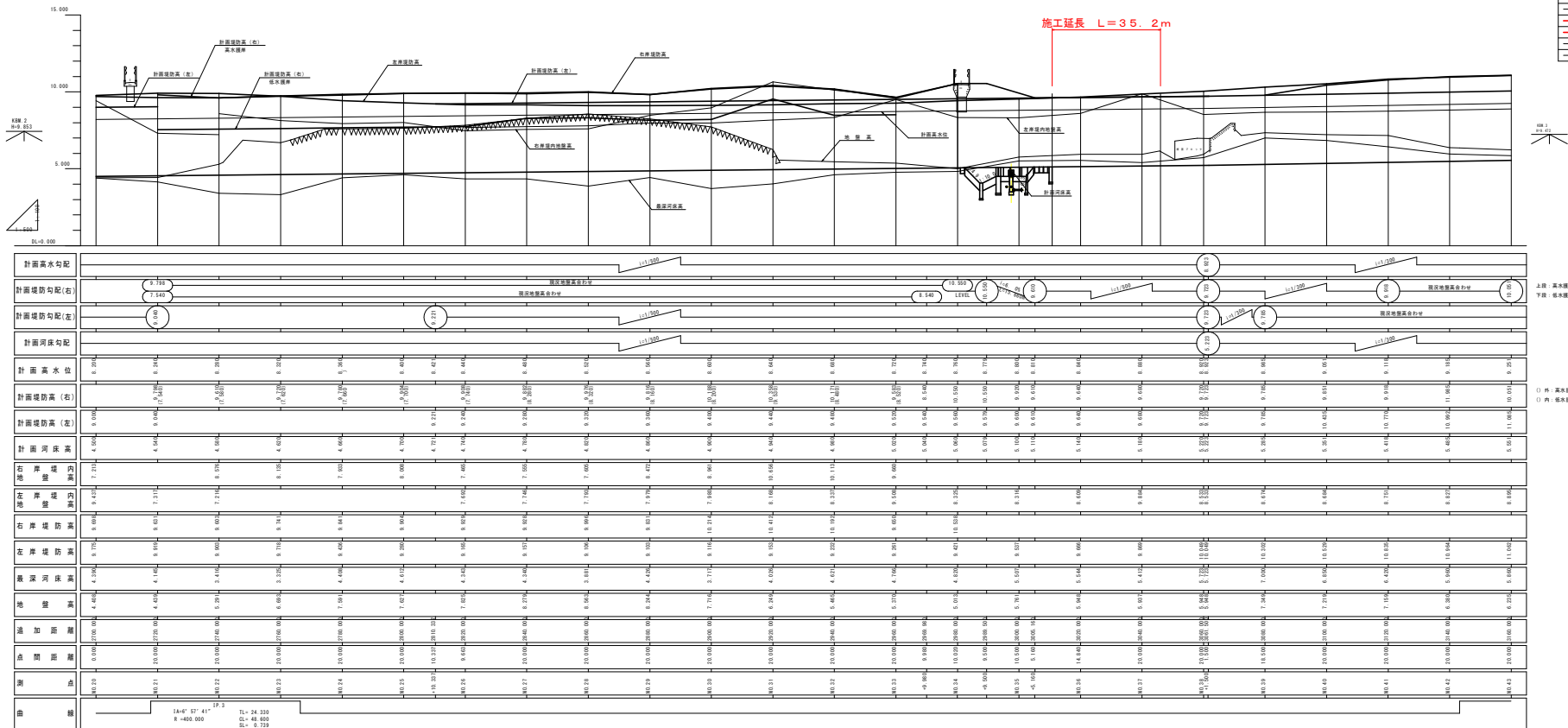
区画番号	面積(m ²)	用途
1	2022.89	商業
2	2022.89	商業
3	2022.89	商業
4	2022.89	商業
5	2022.89	商業
6	2022.89	商業
7	2022.89	商業
8	2022.89	商業
9	2022.89	商業
10	2022.89	商業
11	2022.89	商業
12	2022.89	商業
13	2022.89	商業
14	2022.89	商業
15	2022.89	商業
16	2022.89	商業
17	2022.89	商業
18	2022.89	商業
19	2022.89	商業
20	2022.89	商業
21	2022.89	商業
22	2022.89	商業
23	2022.89	商業
24	2022.89	商業
25	2022.89	商業
26	2022.89	商業
27	2022.89	商業
28	2022.89	商業
29	2022.89	商業
30	2022.89	商業
31	2022.89	商業
32	2022.89	商業
33	2022.89	商業
34	2022.89	商業
35	2022.89	商業
36	2022.89	商業
37	2022.89	商業
38	2022.89	商業
39	2022.89	商業
40	2022.89	商業
41	2022.89	商業
42	2022.89	商業
43	2022.89	商業
44	2022.89	商業
45	2022.89	商業
46	2022.89	商業
47	2022.89	商業
48	2022.89	商業
49	2022.89	商業
50	2022.89	商業
51	2022.89	商業
52	2022.89	商業
53	2022.89	商業
54	2022.89	商業
55	2022.89	商業
56	2022.89	商業
57	2022.89	商業
58	2022.89	商業
59	2022.89	商業
60	2022.89	商業
61	2022.89	商業
62	2022.89	商業
63	2022.89	商業
64	2022.89	商業
65	2022.89	商業
66	2022.89	商業
67	2022.89	商業
68	2022.89	商業
69	2022.89	商業
70	2022.89	商業
71	2022.89	商業
72	2022.89	商業
73	2022.89	商業
74	2022.89	商業
75	2022.89	商業
76	2022.89	商業
77	2022.89	商業
78	2022.89	商業
79	2022.89	商業
80	2022.89	商業
81	2022.89	商業
82	2022.89	商業
83	2022.89	商業
84	2022.89	商業
85	2022.89	商業
86	2022.89	商業
87	2022.89	商業
88	2022.89	商業
89	2022.89	商業
90	2022.89	商業
91	2022.89	商業
92	2022.89	商業
93	2022.89	商業
94	2022.89	商業
95	2022.89	商業
96	2022.89	商業
97	2022.89	商業
98	2022.89	商業
99	2022.89	商業
100	2022.89	商業



実施設計図面

工区名	区画番号	面積(m ²)	用途
1	1	2022.89	商業
2	2	2022.89	商業
3	3	2022.89	商業
4	4	2022.89	商業
5	5	2022.89	商業
6	6	2022.89	商業
7	7	2022.89	商業
8	8	2022.89	商業
9	9	2022.89	商業
10	10	2022.89	商業
11	11	2022.89	商業
12	12	2022.89	商業
13	13	2022.89	商業
14	14	2022.89	商業
15	15	2022.89	商業
16	16	2022.89	商業
17	17	2022.89	商業
18	18	2022.89	商業
19	19	2022.89	商業
20	20	2022.89	商業
21	21	2022.89	商業
22	22	2022.89	商業
23	23	2022.89	商業
24	24	2022.89	商業
25	25	2022.89	商業
26	26	2022.89	商業
27	27	2022.89	商業
28	28	2022.89	商業
29	29	2022.89	商業
30	30	2022.89	商業
31	31	2022.89	商業
32	32	2022.89	商業
33	33	2022.89	商業
34	34	2022.89	商業
35	35	2022.89	商業
36	36	2022.89	商業
37	37	2022.89	商業
38	38	2022.89	商業
39	39	2022.89	商業
40	40	2022.89	商業
41	41	2022.89	商業
42	42	2022.89	商業
43	43	2022.89	商業
44	44	2022.89	商業
45	45	2022.89	商業
46	46	2022.89	商業
47	47	2022.89	商業
48	48	2022.89	商業
49	49	2022.89	商業
50	50	2022.89	商業
51	51	2022.89	商業
52	52	2022.89	商業
53	53	2022.89	商業
54	54	2022.89	商業
55	55	2022.89	商業
56	56	2022.89	商業
57	57	2022.89	商業
58	58	2022.89	商業
59	59	2022.89	商業
60	60	2022.89	商業
61	61	2022.89	商業
62	62	2022.89	商業
63	63	2022.89	商業
64	64	2022.89	商業
65	65	2022.89	商業
66	66	2022.89	商業
67	67	2022.89	商業
68	68	2022.89	商業
69	69	2022.89	商業
70	70	2022.89	商業
71	71	2022.89	商業
72	72	2022.89	商業
73	73	2022.89	商業
74	74	2022.89	商業
75	75	2022.89	商業
76	76	2022.89	商業
77	77	2022.89	商業
78	78	2022.89	商業
79	79	2022.89	商業
80	80	2022.89	商業
81	81	2022.89	商業
82	82	2022.89	商業
83	83	2022.89	商業
84	84	2022.89	商業
85	85	2022.89	商業
86	86	2022.89	商業
87	87	2022.89	商業
88	88	2022.89	商業
89	89	2022.89	商業
90	90	2022.89	商業
91	91	2022.89	商業
92	92	2022.89	商業
93	93	2022.89	商業
94	94	2022.89	商業
95	95	2022.89	商業
96	96	2022.89	商業
97	97	2022.89	商業
98	98	2022.89	商業
99	99	2022.89	商業
100	100	2022.89	商業

計画縦断面図(1) V=1:100 H=1:500



- 右岸堤内地盤高
- 左岸堤内地盤高
- 右岸堤防高
- 左岸堤防高
- 黄変河床高
- 地盤高

上段: 高水堤防
下段: 低水堤防

○ 河 高水堤防
○ 河 低水堤防

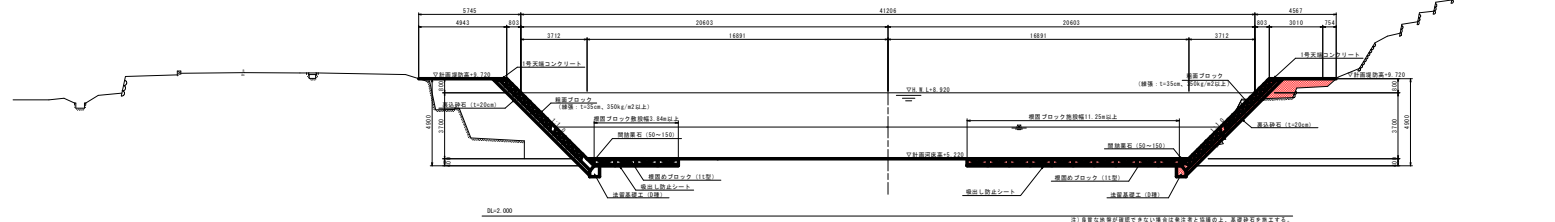
実施設計図面	
工 事 名	河川改修工事
図 面 名	計画縦断面図(1)
縮 尺	V=1:100 H=1:500
縮 尺	2 / 11
縮 尺	1:100
縮 尺	1:500

記号
水準点は平成11年度広域河川改修工事設計委託供用川にて設置、観測されたK88.2(H=9.853)及びK88.3(H=9.472)を使用した。

標準断面図(1) S=1:100

左右岸：標準区間
(左岸：No.36~No.39、右岸：No.36~No.41)

NO.38
OH=9.948



実施設計図面

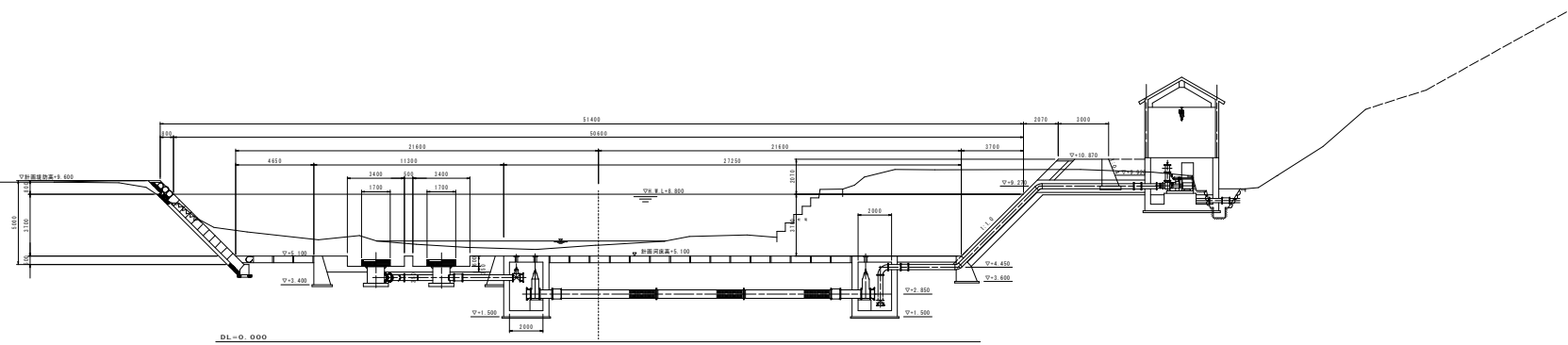
工 事 名	中支線土 橋梁計画 橋、架橋物 河川工事 12		
路線名称	内線川橋		
工事箇所	高野線高野橋架橋物(第2分節)		
図 面 名	標準断面図(1)		
縮 尺	1:100	図面番号	4 / 11
単 位 名			
製 図 者	国鉄建設部設計課 橋土架橋部4課設計係		

横断図(1)

S=1:100

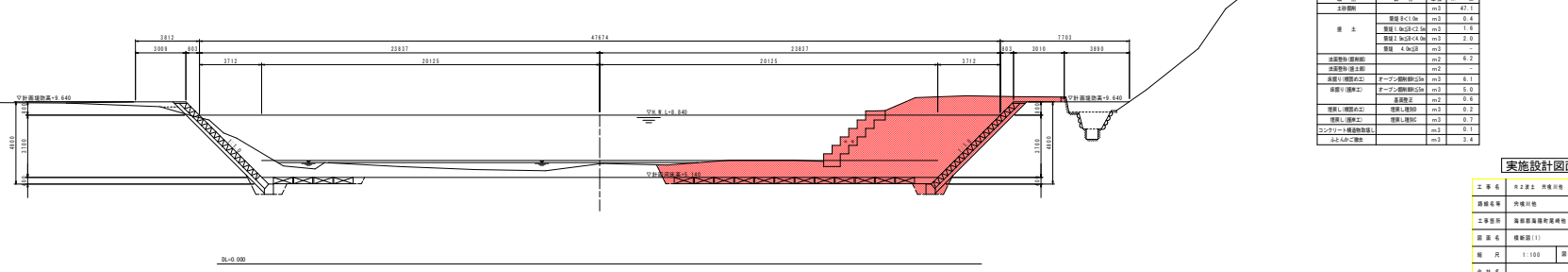
NO. 35

BM-G-761



NO. 36

BM-G-948



NO. 35

層名	区分	高さ	厚さ
土留壁		m3	13.9
橋土	敷土	m3	0.2
	敷土	m3	-
基礎	基礎	m3	-
	基礎	m3	1.1
基礎	基礎	m3	0.2
	基礎	m3	1.0
基礎	基礎	m3	2.1
	基礎	m3	4.4
基礎	基礎	m3	0.6
	基礎	m3	0.2
基礎	基礎	m3	0.7
	基礎	m3	-
コンクリート		m3	-
その他		m3	-

NO. 36

層名	区分	高さ	厚さ
土留壁		m3	47.1
橋土	敷土	m3	0.4
	敷土	m3	1.6
基礎	基礎	m3	2.0
	基礎	m3	-
基礎	基礎	m3	0.2
	基礎	m3	-
基礎	基礎	m3	0.1
	基礎	m3	0.0
基礎	基礎	m3	0.6
	基礎	m3	0.2
基礎	基礎	m3	0.2
	基礎	m3	0.1
コンクリート		m3	3.4

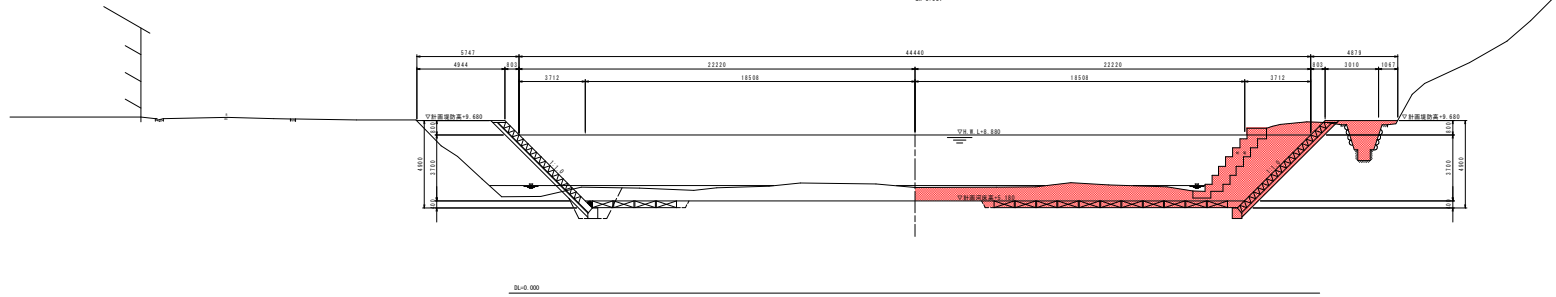
実施設計図面

工 事 名	土木業主 橋梁計画 橋・実務 河川工事
路線名称	河川計画
工事箇所	橋梁計画橋梁計画 (第2分画)
図 面 名	横断図(1)
縮 尺	1:100 図面番号 4 / 13
日 付	
担当者	

横断図(2) S=1:100

NO. 37

0M+9.937



種別	区別	単位	数量
土留断	埋立	m ³	20.2
	埋立	m ³	0.4
	埋立	m ³	2.7
	埋立	m ³	0.7
埋立	埋立	m ³	—
	埋立	m ³	—
埋立	埋立	m ³	5.9
	埋立	m ³	0.2
埋立	埋立	m ³	5.2
	埋立	m ³	4.9
埋立	埋立	m ³	0.6
	埋立	m ³	0.2
埋立	埋立	m ³	0.2
	埋立	m ³	—
埋立	埋立	m ³	4.8
	埋立	m ³	—

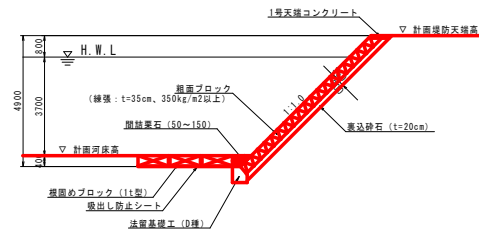
実施設計図面

工 事 名	国土交通省 河川整備計画 第 1 次 河川整備計画
図 面 名	河川整備計画
工事箇所	河川整備計画(第 1 次)
図 面 名	横断図(2)
縮 尺	1:100
図 面 名	5 / 11
製 図 者	国土交通省 河川整備計画 国土整備部 河川課

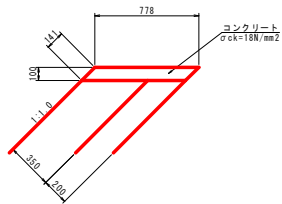
構造図

断面図 S=1:100

標準区間

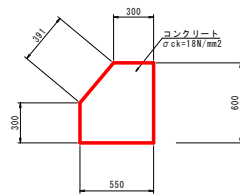


1号天端コンクリート S=1:20



1.0m当り			
名称	規格	単位	数量
コンクリート	σck=18N/mm ²	m ³	0.078
型枠	小型構造物I	m ²	0.14
目地材	エラストイトt=10mm	m ²	0.01

法留基礎工 (D種) S=1:20



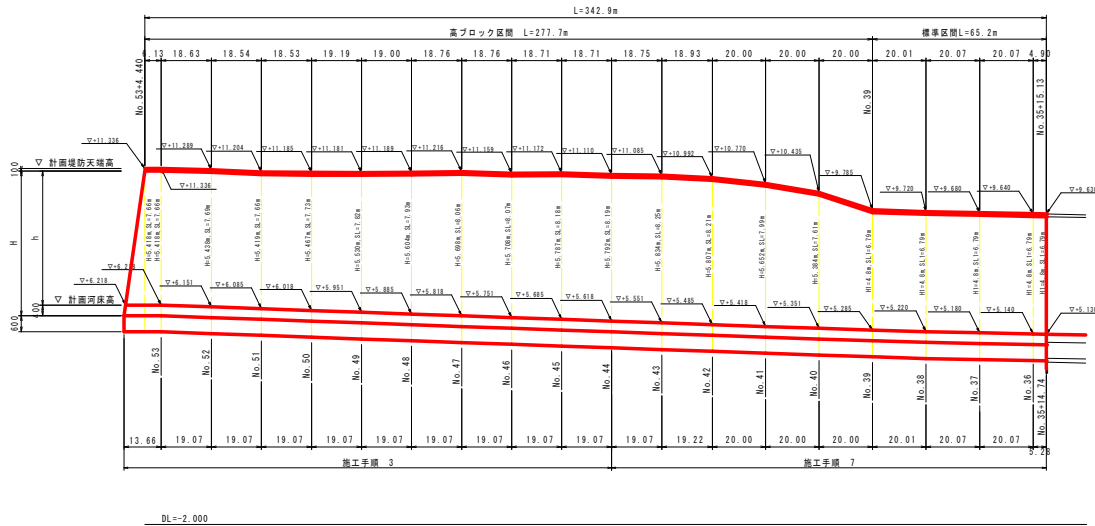
1.0m当り			
名称	規格	単位	数量
コンクリート	σck=18N/mm ²	m ³	0.293
型枠	小型構造物I	m ²	1.29
目地材	エラストイトt=10mm	m ²	0.03

実施設計図面

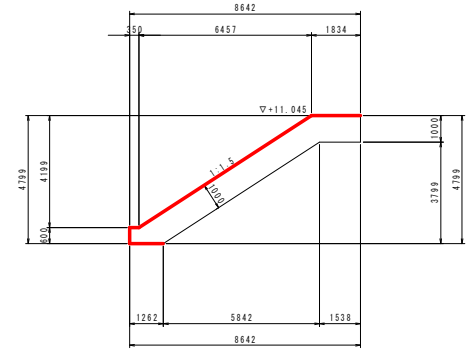
工事名	R2波土 兵庫川地 濁・尾崎地 河川工事 (2)		
路線名等	兵庫川地		
工事箇所	海部郡海部町尾崎地 (第2分册)		
図面名	構造図		
総尺	図示	図面番号	6 / 13
会社名			
事業者名	徳島県 西部総合農林局 農之整備部<農波庁舎>		

護岸工展開図 H=1:1000
V=1:100

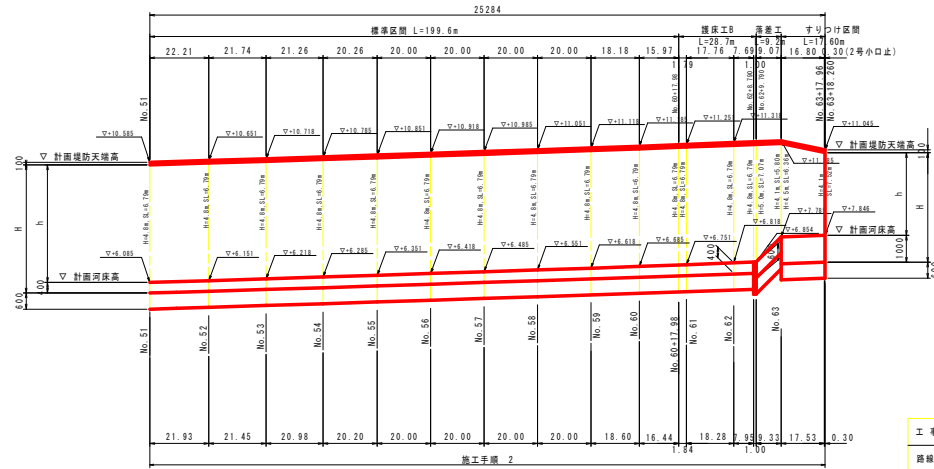
左岸側



2号小口止
幅30cm



右岸側

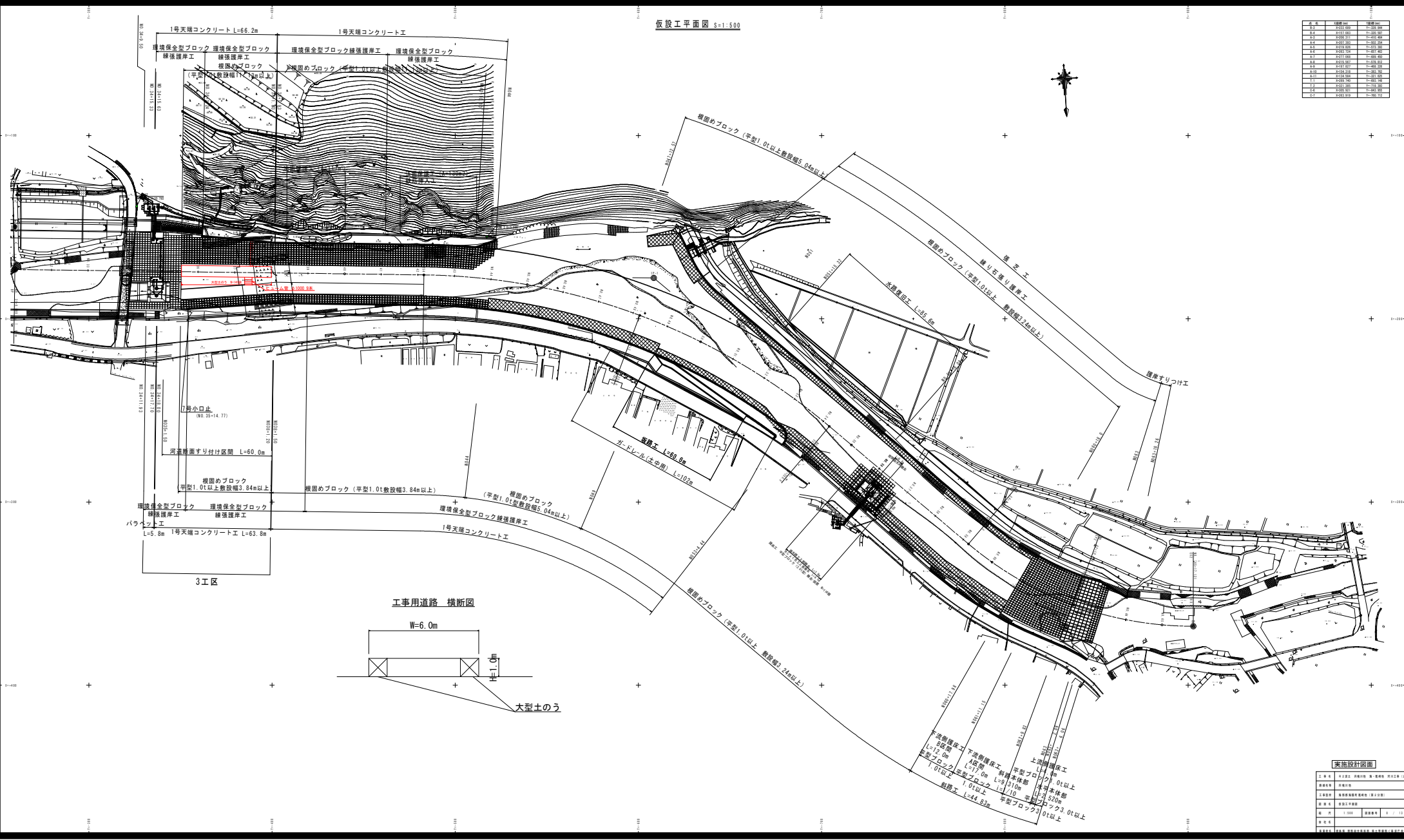


実施設計図面

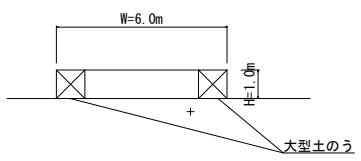
工事名	R2波土 共済川地 溝・尾崎地 河川工事 (2)		
路線名等	共済川地		
工事箇所	海部郡海部町尾崎地 (第2分削)		
図面名	護岸展開図		
縮尺	H=1:1000 V=1:100	図面番号	7 / 13
会社名			
事業名	徳島県 西部総合振興局 農之整備部<農波庁舎>		

仮設工平面図 s=1:500

区画番号	面積(㎡)	用途
1	1000.00	仮設事務所
2	2000.00	仮設倉庫
3	3000.00	仮設作業場
4	4000.00	仮設材料置き場
5	5000.00	仮設養生場
6	6000.00	仮設排水溝
7	7000.00	仮設集水井
8	8000.00	仮設ポンプ室
9	9000.00	仮設電気室
10	10000.00	仮設トイレ
11	11000.00	仮設シャワー
12	12000.00	仮設更衣室
13	13000.00	仮設休憩室
14	14000.00	仮設会議室
15	15000.00	仮設倉庫
16	16000.00	仮設倉庫
17	17000.00	仮設倉庫
18	18000.00	仮設倉庫
19	19000.00	仮設倉庫
20	20000.00	仮設倉庫
21	21000.00	仮設倉庫
22	22000.00	仮設倉庫
23	23000.00	仮設倉庫
24	24000.00	仮設倉庫
25	25000.00	仮設倉庫
26	26000.00	仮設倉庫
27	27000.00	仮設倉庫
28	28000.00	仮設倉庫
29	29000.00	仮設倉庫
30	30000.00	仮設倉庫



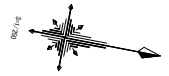
工事用道路 横断面



実施設計図面

図名	図号	縮尺	作成	承認
仮設工平面図	101	1:500	〇〇〇	〇〇〇
環境保全型ブロック仕様	102	1:100	〇〇〇	〇〇〇
根固めブロック仕様	103	1:100	〇〇〇	〇〇〇
仮設倉庫仕様	104	1:100	〇〇〇	〇〇〇
仮設作業場仕様	105	1:100	〇〇〇	〇〇〇
仮設排水溝仕様	106	1:100	〇〇〇	〇〇〇
仮設集水井仕様	107	1:100	〇〇〇	〇〇〇
仮設ポンプ室仕様	108	1:100	〇〇〇	〇〇〇
仮設電気室仕様	109	1:100	〇〇〇	〇〇〇
仮設トイレ仕様	110	1:100	〇〇〇	〇〇〇
仮設シャワー仕様	111	1:100	〇〇〇	〇〇〇
仮設更衣室仕様	112	1:100	〇〇〇	〇〇〇
仮設休憩室仕様	113	1:100	〇〇〇	〇〇〇
仮設会議室仕様	114	1:100	〇〇〇	〇〇〇

平面図 S=1/250

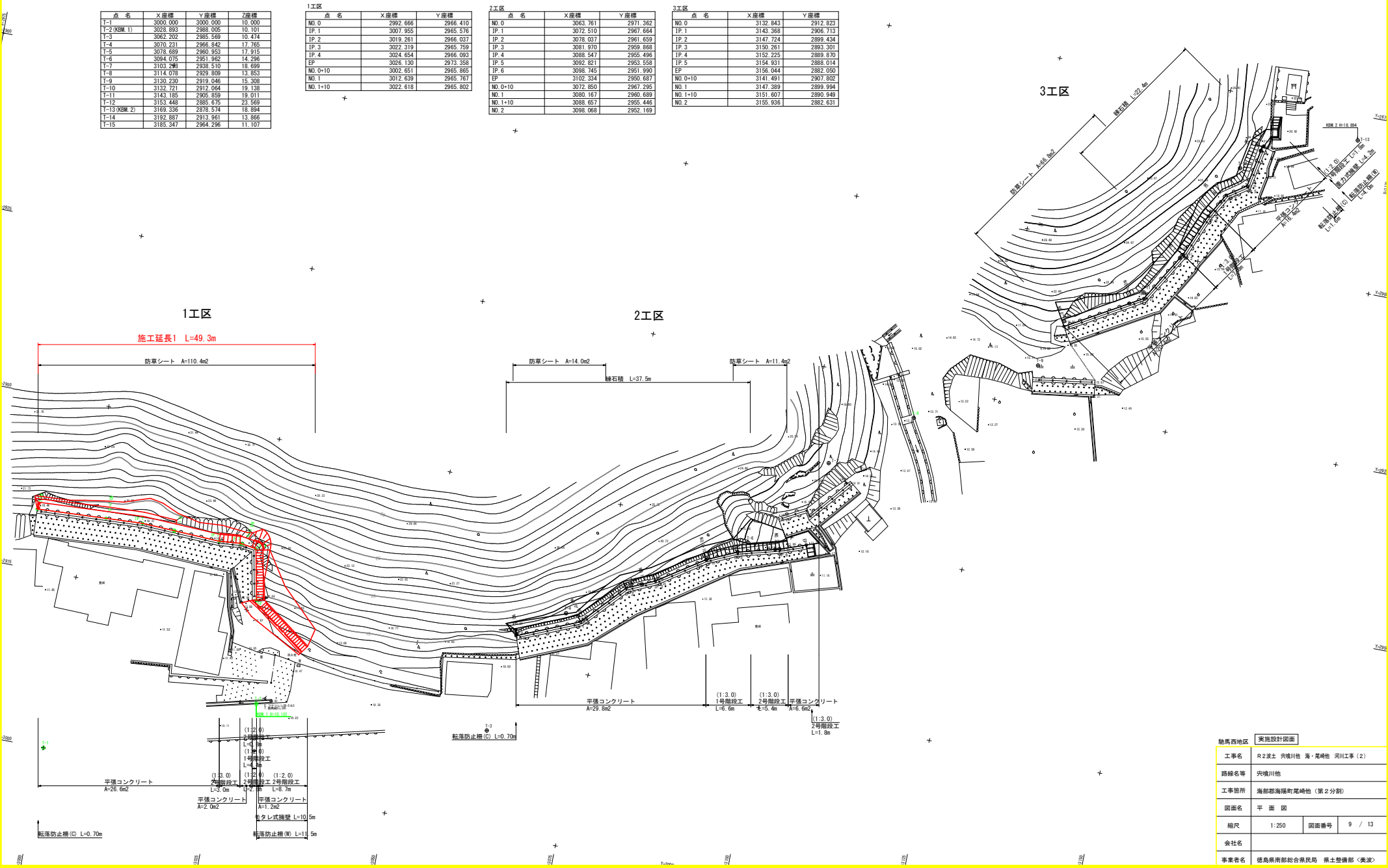


点名	X座標	Y座標	Z座標
T-1	3000.000	3000.000	10.000
T-2 (KBM 1)	3028.893	2988.005	10.101
T-3	3082.202	2985.589	10.474
T-4	3070.251	2986.842	17.765
T-5	3078.689	2980.953	17.915
T-6	3084.075	2951.962	14.296
T-7	3103.285	2938.510	13.699
T-8	3114.078	2929.809	13.853
T-9	3130.230	2919.046	15.308
T-10	3132.721	2912.664	19.138
T-11	3143.185	2905.859	19.011
T-12	3153.448	2885.675	23.569
T-13 (KBM 2)	3163.336	2878.574	18.894
T-14	3182.867	2913.961	13.866
T-15	3185.347	2964.296	11.107

1工区			
点名	X座標	Y座標	Z座標
NO.0	2992.666	2966.410	
IP.1	3007.955	2965.576	
IP.2	3019.261	2966.037	
IP.3	3022.319	2965.759	
IP.4	3024.654	2965.093	
EP	3026.130	2973.358	
NO.0+10	3002.651	2965.865	
NO.1	3012.639	2965.767	
NO.1+10	3022.618	2965.902	

2工区			
点名	X座標	Y座標	Z座標
NO.0	3063.761	2971.362	
IP.1	3072.510	2967.664	
IP.2	3078.037	2961.659	
IP.3	3081.970	2959.868	
IP.4	3088.547	2955.496	
IP.5	3092.821	2953.558	
IP.6	3098.745	2951.990	
EP	3102.334	2950.667	
NO.0+10	3072.850	2967.295	
NO.1	3080.167	2960.689	
NO.1+10	3088.657	2955.446	
NO.2	3098.068	2952.169	

3工区			
点名	X座標	Y座標	Z座標
NO.0	3132.843	2912.823	
IP.1	3143.368	2906.713	
IP.2	3147.724	2899.434	
IP.3	3150.261	2893.301	
IP.4	3152.225	2889.870	
IP.5	3154.931	2888.014	
EP	3156.044	2882.050	
NO.0+10	3141.491	2907.602	
NO.1	3147.389	2899.994	
NO.1+10	3151.607	2890.949	
NO.2	3155.936	2882.631	



実施設計図面	
地区名	駒馬西部地区
工事名	R2波土 穴境川地 海・尾崎地 河川工事 (2)
路線名等	穴境川地
工事箇所	海部郡海陽町尾崎地 (第2分割)
図面名	平面図
縮尺	1:250
図面番号	9 / 13
会社名	
事業者名	徳島県南部総合市民局 県土整備部 <美波>

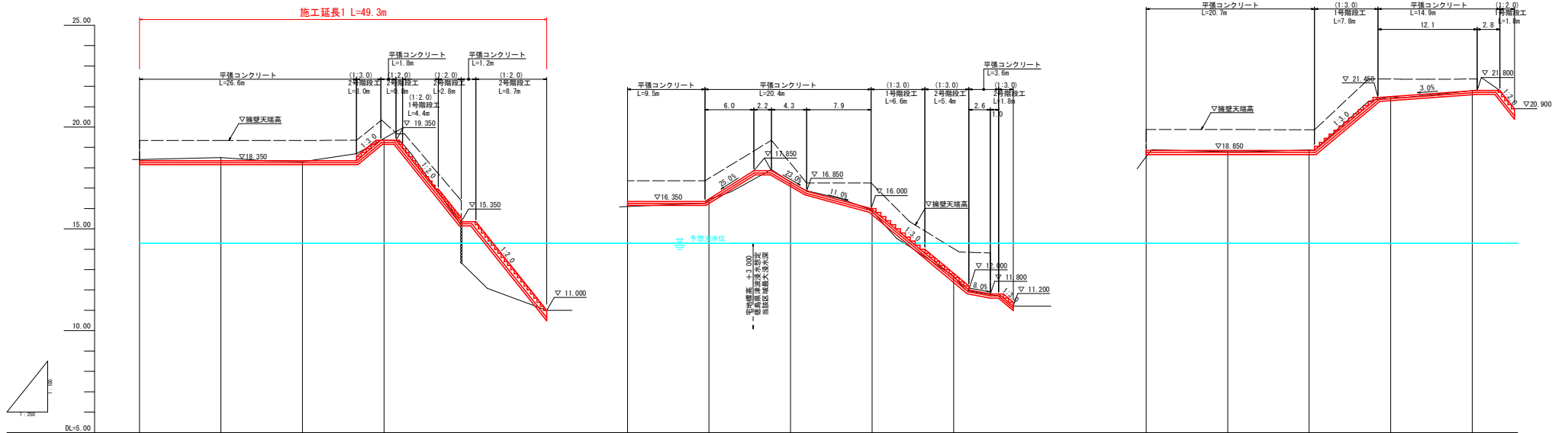
縦断図

Vs=1/100
Hs=1/250

3工区

1工区

2工区



計画高	1工区							2工区							3工区						
計画高	18.350	18.350	18.350	18.350	18.350	18.350	18.350	16.350	16.350	16.476	16.350	16.350	16.350	16.350	16.350	16.350	18.850	18.850	18.850	21.465	21.793
擁壁天端高	19.343	19.343	19.343	19.343	19.343	19.343	19.343	17.363	17.363	17.363	17.363	17.363	17.363	17.363	17.363	17.363	19.876	19.876	19.876	22.351	22.351
地盤高	18.407	18.499	18.341	18.302	18.688	18.988	19.375	16.094	16.265	16.654	17.012	17.291	17.522	17.822	18.041	18.241	18.776	18.855	18.855	21.276	21.561
追加距離	0.000	10.000	15.972	20.000	26.627	29.688	30.000	0.000	9.868	10.000	17.659	20.000	20.000	29.679	40.000	46.769	0.000	10.000	12.170	27.290	30.000
点間距離	0.000	10.000	5.372	4.668	6.627	3.071	0.302	0.000	0.668	0.502	2.341	2.191	1.981	7.888	0.121	0.700	0.000	2.170	7.830	2.710	1.243
測点	MP.0	MP.0+10	MP.1	MP.1	MP.2	MP.3	MP.4	MP.0	MP.0+10	MP.1	MP.2	MP.3	MP.4	MP.5	MP.6	MP.7	MP.0	MP.0+10	MP.1	MP.2	MP.3
曲線			14°5' 27'38"	14°5' 27'38"	14°5' 27'38"	14°5' 27'38"	14°5' 27'38"	14°34' 37'38"	14°34' 37'38"	14°34' 37'38"	14°34' 37'38"	14°34' 37'38"	14°34' 37'38"	14°34' 37'38"	14°34' 37'38"	14°34' 37'38"	14°34' 37'38"	14°34' 37'38"	14°34' 37'38"	14°34' 37'38"	14°34' 37'38"

実施設計図面	
工事名	R2波土 宍城川橋 海・尾崎地 河川工事 (2)
路線名等	宍城川地
工事箇所	海部郡海部町尾崎地 (第2分劃)
図面名	縦断図
縮尺	Vs=1/100 Hs=1/250
図面番号	10 / 13
会社名	
事業者名	徳島県南西部総合市民局 県土整備部 <美波>

NO. 0+10
GH=18.499
FH=18.350

盛土	---
掘削(土砂)	0.6
掘削(軟岩1)	---
床掘(土砂)	---
床掘(軟岩1)	---
埋戻(D)	---
法面整形(土砂)	---
法面整形(軟岩1)	---
伐開	3.5

DL=10.000

NO. 1+10
GH=19.375
FH=19.350

盛土	---
掘削(土砂)	0.2
掘削(軟岩1)	0.1
床掘(土砂)	---
床掘(軟岩1)	---
埋戻(D)	---
法面整形(土砂)	---
法面整形(軟岩1)	1.9
伐開	3.0

DL=10.000

NO. 0
GH=18.407
FH=18.350

盛土	---
掘削(土砂)	0.5
掘削(軟岩1)	---
床掘(土砂)	---
床掘(軟岩1)	---
埋戻(D)	---
法面整形(土砂)	---
法面整形(軟岩1)	---
伐開	3.1

DL=10.000

NO. 1
GH=18.302
FH=18.350

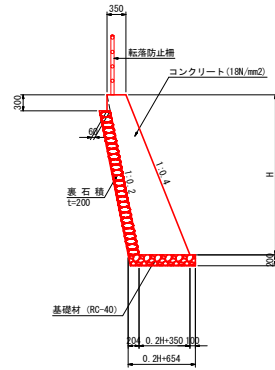
盛土	---
掘削(土砂)	0.4
掘削(軟岩1)	---
床掘(土砂)	---
床掘(軟岩1)	---
埋戻(D)	---
法面整形(土砂)	---
法面整形(軟岩1)	---
伐開	3.4

DL=10.000

実施設計図面			
地区名	駒馬西地区		
工事名	R2波土 突城川橋 海・尾崎地 河川工事(2)		
路線名等	突城川地		
工事箇所	海部郡海陽町尾崎地(第2分割)		
図面名	橋 断 図(1工区(1/1))		
縮尺	1:100	図面番号	11 / 13
会社名			
事業者名	岐阜県河川総合事務所 県土整備部 <奥波>		

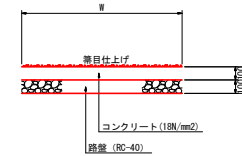
構造図

モタレ式擁壁 S=1:50



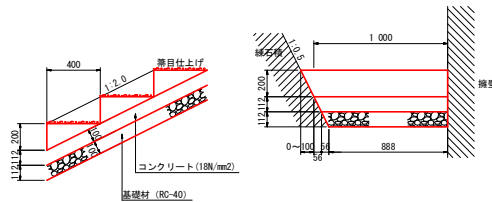
名称	規格	算式	数量	単位
コンクリート	18N/mm2	$0.009+0.35H+0.104H^2$	m3	
型枠	無筋	$0.300+1.077H$	m2	
裏石積	t=200	$1.020+0H-0.300$	m2	
基礎材	t=200	$0.654+0.20H$	m2	
水抜パイプ	VR65	3.0m2に1箇所	m	
足場工	單管傾斜	$1.077H$	掛m2	

平張コンクリート S=1:20



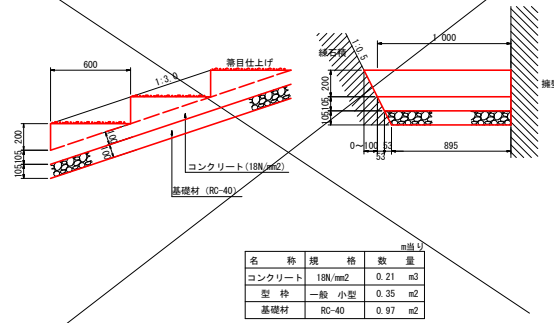
名称	規格	数量	単位
コンクリート	18N/mm2	1.00	m2
路盤	RC-40	1.00	m2
目地材	t=10mm	0.01	m2

1号階段工 (1:2.0) S=1/20



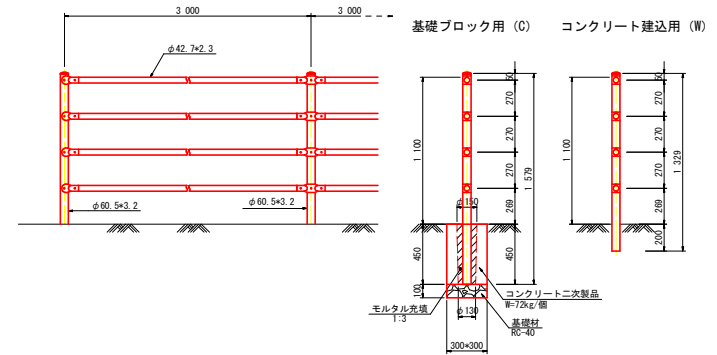
名称	規格	数量	単位
コンクリート	18N/mm2	0.21	m3
型枠	一般 小型	0.53	m2
基礎材	RC-40	1.02	m2

1号階段工 (1:3.0) S=1/20

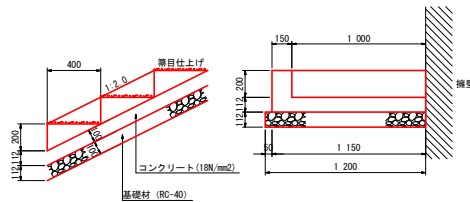


名称	規格	数量	単位
コンクリート	18N/mm2	0.21	m3
型枠	一般 小型	0.35	m2
基礎材	RC-40	0.97	m2

転落防止柵 S=1:20

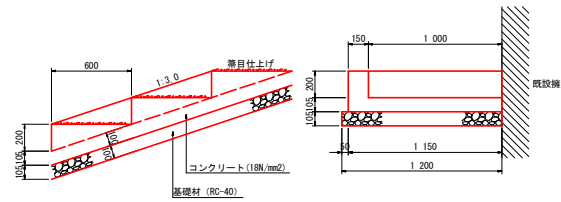


2号階段工 (1:2.0) S=1/20



名称	規格	数量	単位
コンクリート	18N/mm2	0.26	m3
型枠	一般 小型	1.12	m2
基礎材	RC-40	1.34	m2

2号階段工 (1:3.0) S=1/20



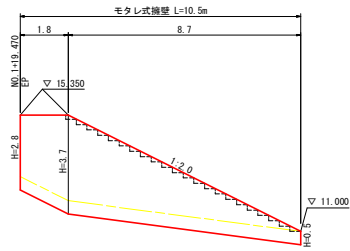
名称	規格	数量	単位
コンクリート	18N/mm2	0.25	m3
型枠	一般 小型	0.94	m2
基礎材	RC-40	1.26	m2

注) 1. 特記なきコンクリートはok≧18N/mm2とする。
2. 特記なき基礎材は再生砕石RC-40とする。

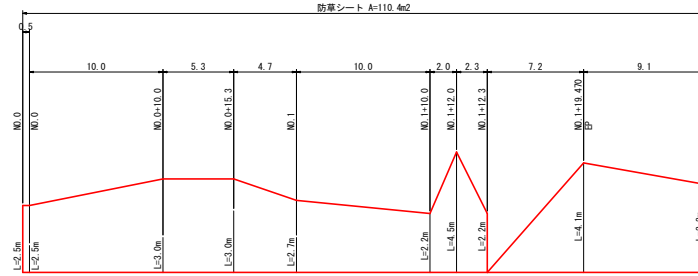
実施設計図面	
地区名	駒馬西地区
工事名	R2渡土 穴境川橋 溝・尾崎地 河川工事 (2)
路線名等	穴境川地
工事箇所	海部郡海陽町尾崎地 (第2分削)
図面名	構 造 図
縮尺	図 示
図面番号	12 / 13
会社名	
事業者名	徳島県南総合市民局 県土整備部 <美波>

展開図

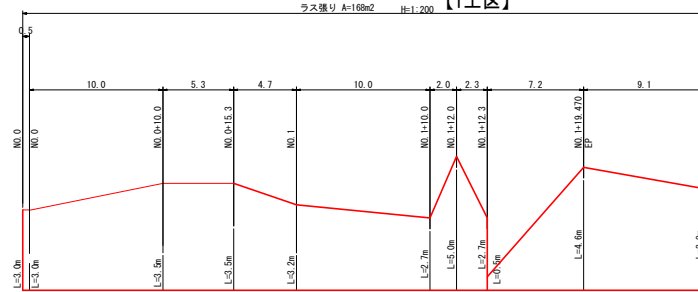
モタレ式擁壁展開図 S=1:100 【1工区】



防草シート展開図 V=1:100 H=1:200 【1工区】



ラス張り展開図 V=1:100 H=1:200 【1工区】



駒馬西地区		実施設計図面	
工事名	R2波土 宍喰川橋 海・尾崎地 河川工事 (2)		
路線名等	宍喰川地		
工事箇所	海部郡海陽町尾崎地 (第2分割)		
図面名	展 開 図		
縮尺	図 示	図面番号	13 / 13
会社名			
事業者名	徳島県西部総合市民局 県土整備部 <美波>		